

## ご利用案内

- 開館日 月曜日～金曜日まで(祝日を除く)
- 開館時間 8時30分～17時まで(22時までの利用については要相談)
- お食事処 こみっと 11時30分～14時まで(キッシュ、ソフトとお飲物は16時まで)

大会議室・・・無料です。

小会議室・・・無料です。

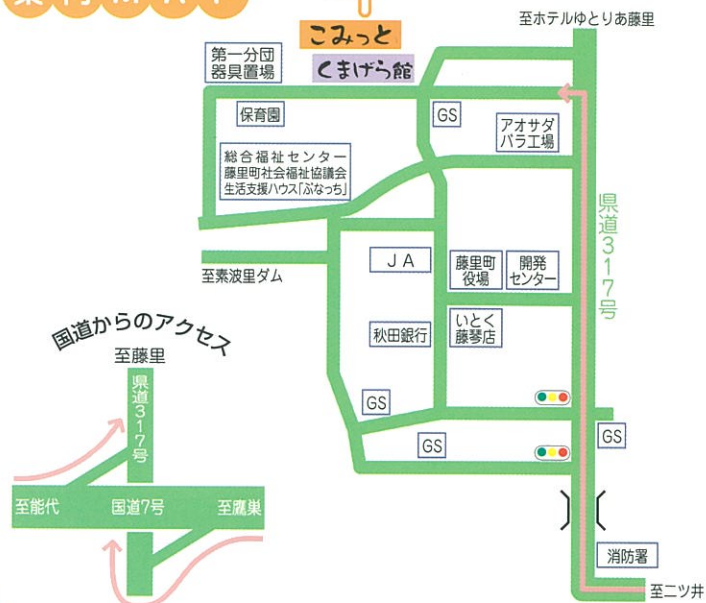
サークル室・・・無料です。

お食事処・・・営業時間外はご自由にご利用ください。

調理室・・・ご利用できません。

共同事務所・・・登録制です。詳細は社協までお問い合わせください。

## 案内MAP



# 福祉の拠点 こみっと

ひきこもり・不就労・障害等の方々が社会復帰のために活動しています。又、それを支える方々と共に集う会館です。どうぞお気軽にお越し下さい。



社会福祉法人 藤里町社会福祉協議会

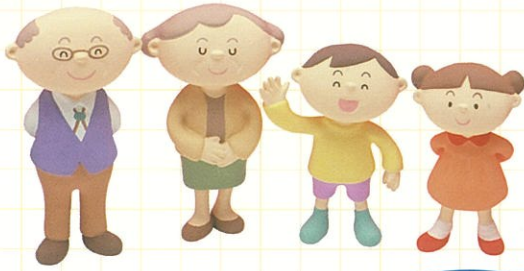
福祉の拠点 こみっと

〒018-3201 秋田県山本郡藤里町藤琴字三ツ谷脇110-1  
TEL 0185-88-8083 FAX 0185-79-2050



この施設は競艇の交付金による日本財団の助成金を受けて整備しました。





地域の方々に、気軽に使って  
いただきたい会館です。  
“こみっと”をご活用ください。

こ  
み  
っ  
と

お立ち寄りください。



### サークル室

(日中活動支援室)

気の合う仲間と  
カラオケや囲碁、将棋は  
いかがですか?

2F

### 大会議室

各種会議場として  
開放致します。

### 小会議室

(機能訓練室)

介護予防事業などに  
利用します。その他様々な  
用途にお使いください。

### 調理室

(就労支援)

配食サービスや食事  
サービスを行います。

### 相談室

専門相談やピアカウン  
セリングを行います。

### お食事処

(就労支援)

おすすめメニューを  
お試しください。

### 共同事務所

登録制による各種  
共同事務所です。

1F

