



# 社協だより No.163

2015年6月

笑顔とまごころの社協におまかせください。

 ふじさと



3月18日（水） 元気の源さん大学【陶芸体験】にて

## 発行：藤里町社会福祉協議会

〒018-3201 秋田県山本郡藤里町藤琴字三ツ谷脇40  
TEL0185-79-2848 FAX0185-79-3330  
ホームページ [fujisato-shakyo.com](http://fujisato-shakyo.com)  
メールアドレス [info@fujisato-shakyo.jp](mailto:info@fujisato-shakyo.jp)



◎ この広報は共同募金からの配分金で発行されております。



当社協では事業計画及び財務内容を自由に閲覧いただけます。  
また、ボランティアの受入れ、施設見学も対応しております。  
ご希望の方はお気軽にお申し出下さい。

# 平成27年度

# 藤里町社会福祉協議会事業計画書

## ◎基本方針

平成17年度から「福祉でまちづくり」を合言葉に推進してきた藤里町社会福祉協議会の地域福祉は、平成22年に開設した福祉の拠点「こみっと」での支援事業につながり、さらなる展開を見せました。それまでは、高齢者や障害者など、特別な誰かのため、支援を待つ弱者のため、そう思われていた福祉が、ここに住むすべての人の為にあるべきだということに気が付くことができたのです。

地域には様々な人が暮らしています。時には支えてもらい、時には支える側になる。

少子高齢化が進む藤里町では、地域の一人一人の小さな力を積み重ねて生かしていくことが、それぞれの生きがいになり、一人一人が役割を持つことが、町の活性化につながっていく。住民が主体の地域福祉には、これからの町づくりの大きな可能性が感じられます。

平成26年度から平成30年度までの藤里町地域福祉活動計画「でらっとプランⅡ」は、今年度二年目を迎えます。私達、藤里町社会福祉協議会は、地域の多様な生活課題に向かい合うという基本を疎かにすることなく、藤里町にとって必要な福祉が、「住みよい町づくり」にそして、町の活性化につながることを信じ、日々のひとつひとつの実践を積み重ねる努力を続けてまいります。

## ◎重点方針

### 1.安心づくり

総合相談体制・生活支援システムの構築

### 2.福祉を支えるひとづくり

地域福祉活動を専門的に実践するための、住民の主体的な参加による福祉活動を展開するため、地域の多様な人材育成を進める。

### 3.みんなの生きがい・喜びづくり

保健・医療・福祉の連携により、軽運動・趣味活動などによる健康・生きがいづくりを通じて、介護予防を進める。

### 4.福祉による地域活性化（地域福祉推進基盤づくり）

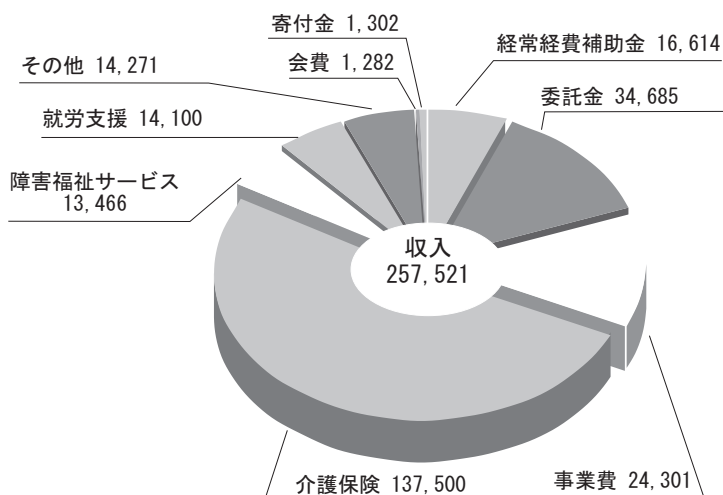
住民主体の福祉コミュニティや「福祉でまちづくり」を進める。

### 5.支援する人もされる人も共に集える拠点づくり

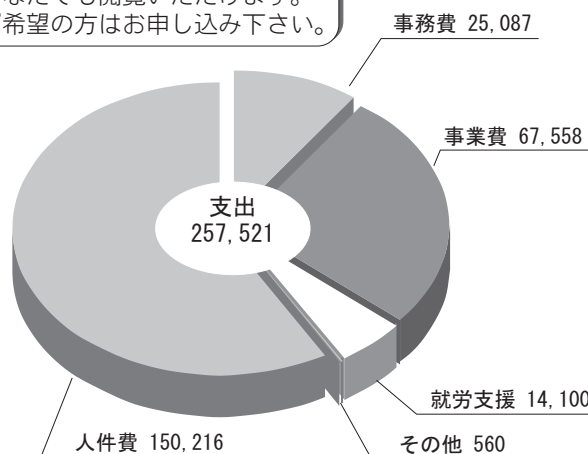
若い世代等への支援を積極的に進める。

# 平成27年度 社会福祉協議会収支予算

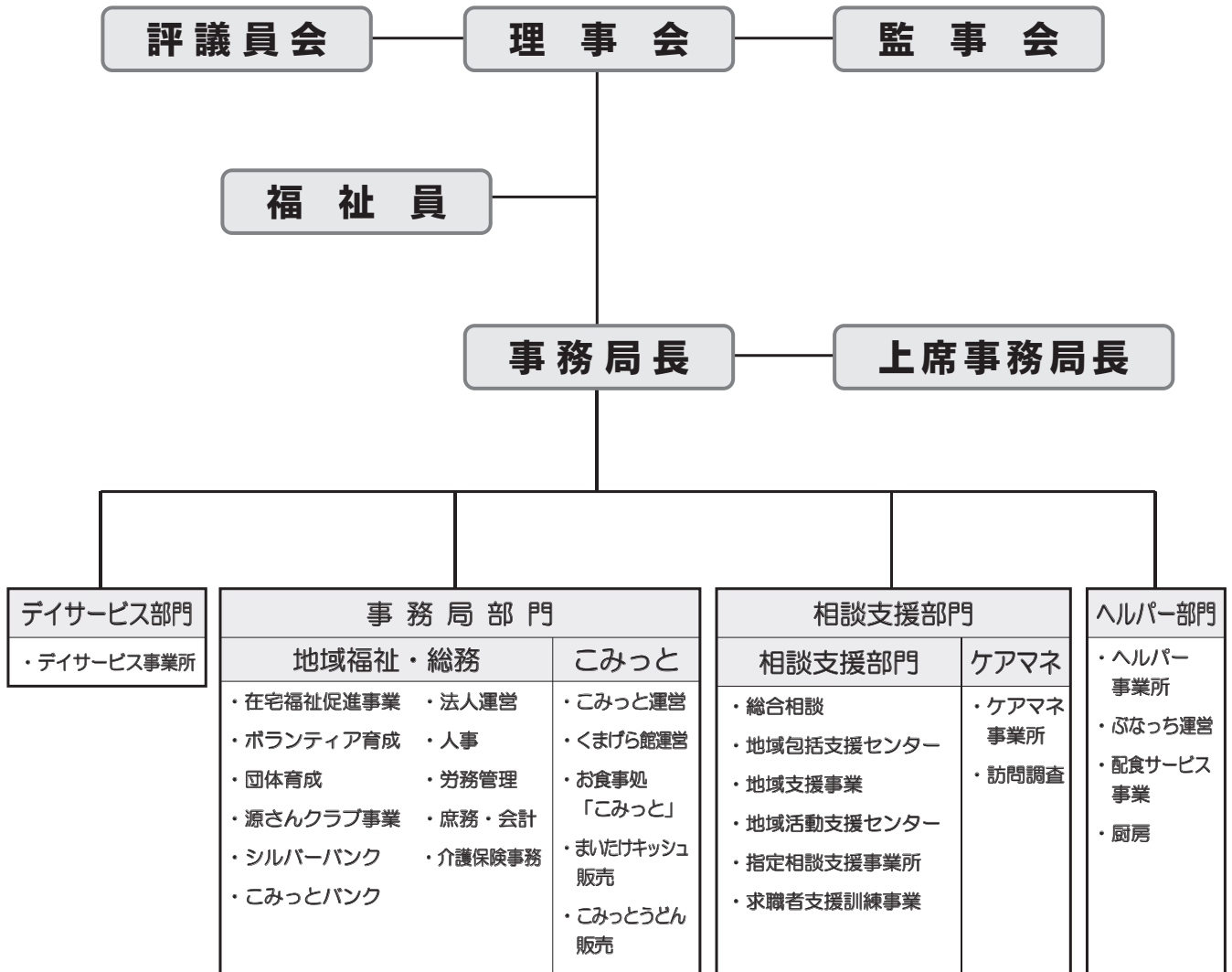
(単位：千円)



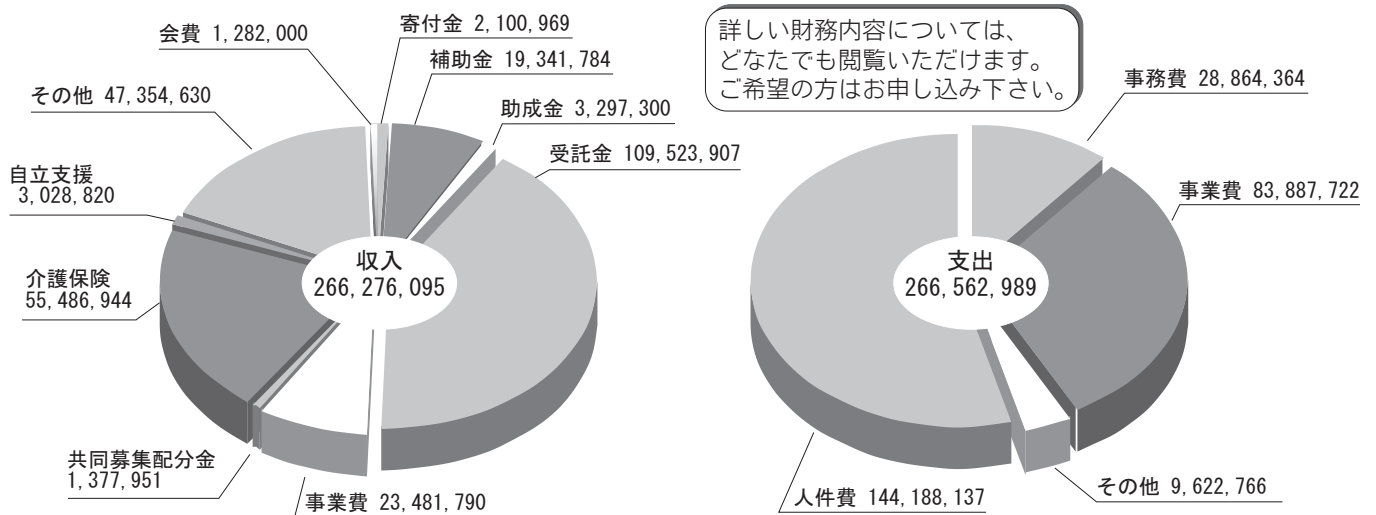
詳しい財務内容については、どなたでも閲覧いただけます。ご希望の方はお申し込み下さい。



# 藤里町社会福祉協議会組織図



## 平成26年度 社会福祉協議会一般会計収支決算 (単位：円)



～讃岐生まれの白神育ち～

## 「こみっとうどん」販売開始しました！！

「こみっとうどん」が5月11日（月）より販売開始となりました！本場香川で讃岐うどんを学んできたスタッフが、程よい弾力と程よい柔らかさでつるりとした食感のうどんに仕上げました。

白神まいたけキッシュに続く、こみっと発の新商品「こみっとうどん」。ぜひお土産やご贈答にご利用ください。

これから暑くなる季節、きりりと冷たいぶっかけうどんはいかがですか？



### 内 容 量

- 生めん300g（約2人前）
- めんつゆ（濃縮タイプ）2袋

**1袋 税込 ¥486**

### ～視察受け入れ報告～

**3月**

- 13日（金） 奈良県宇陀市福祉事務所様（2名）
- 16日（月）・17日（火） 池上正樹様他（16名）
- 18日（水） 岐阜県中部学院大学様（1名）
- 23日（月） 岩手県釜石市議会様（5名）
- 25日（水） 釧路社会的企業創造協議会様（3名）
- 26日（木） 秋田看護福祉大学様（8名）

**4月**

- 14日（火） 大館市社会福祉協議会様（1名）
- 青森県八戸市様（2名）
- 障害者相談施設ゆとり様（2名）



定 価  
**1,400円+税**

「藤里方式が止まらない」が流行を止めない！  
この度、藤里町社協の取組が本になりました（朝書房）。最寄の書店又はインターネットでお求めいただけます。社協でも取り扱っておりますので、お問い合わせください。

7月は社協会費納入月間です

## 社協会費へのご協力をお願いいたします

～みなさんの会費が藤里町の地域づくりを支えています！～

社協の活動を進めるための主な財源は、住民会費や共同募金などの「民間財源」と補助金や委託料などの「公費財源」です。中でも地域の皆様からいただく社協会費は、社協の最も重要な自主財源として、地域づくりに活かされています。どうぞ、ご理解とご協力をお願い致します。

一般会費 **1,000円**

特別会費 **2,000円**

# 事業報告

～こんなことがありました～

## 3月・4月



### ◎むつみ会(一人暮らし高齢者交流会)

3月16日(月)

「農村環境改善センター」を会場に昨年度最後となる「むつみ会」を行いました。

ボランティアさんの協力で昼食はとても美味しい「きりたんぼ鍋」と一品料理を用意していただきました。

温泉や談話、レクリエーションなどで交流を深めました。



### ◎デイサービス

【外出レクリエーション】

4月17日(金)～19日(日)

北秋田市の鷹巣中央公園へお花見に出かけました。まだ早いかな!?と思われましたが、お天気が続いたためちょうど見ごろに! 帰りはお買い物などを楽しむことができました。



### ◎みんなの縁側(介護者のつどい)

3月20日(金)

昨年度の毎月の活動の振り返りや、日ごろの介護の中でのヒントとなる話や経験を皆で話していました。

4月17日(金)

ケアマネ事業所の新体制の紹介と、今年度の活動内容を皆さんで相談しました。

新しく参加された方々もおおり、楽しい雰囲気です。1日を過ごされました。

### ◎元気の源さんクラブ

【もの作りで生きがいづくり】

3月25日(水)

簡単にできる入浴剤作りを行いました。とてもいい香りの入浴剤が完成しました。



### ◎パソコン教室

3月27日(金)・30日(月)

エクセルを使って年度カレンダーを作成しました。次回は6月25日(木)と26日(金)を予定しております。



### ◎お買い物ツアー事業

3月13日(金)・27日(金)

4月10日(金)・24日(金)

今年度もお買い物ツアー事業を行っています。交通手段に困っている方、重いものを持つのが困難な方などにとっても喜ばれています。家族がいる方でも利用できますのでお気軽にお問合せください。 年会費 一世帯 2,000円

# みんなの善意

3～4月

◇次の方々から、こころ温かい寄付がありました。ありがとうございます。これらの寄付金は、地域福祉活動のため、大切に使用させていただきます。

## 香典返し

- 神奈川県 田中利明さんから  
亡母田中アキエさんの香典返し
- 大沢 小島清人さんから  
亡祖母小島トミエさんの香典返し
- 院内岱 村岡忠さんから  
亡母村岡キクさんの香典返し
- 谷地 小山忠さんから  
亡父小山武三さんの香典返し
- 谷地 小山チエさんから  
亡息子小山和美さんの香典返し
- 琴町 石川康之さんから  
亡父石川秋一さんの香典返し
- 根城岱 齊藤忠安さんから  
亡母齊藤キヌさんの香典返し
- 清水岱 小森フミさんから  
亡夫小森謙二さんの香典返し
- 金沢 伊藤金雄さんから  
亡母伊藤キミエさんの香典返し
- 寺屋布 川村貴樹さんから  
亡祖母川村芳江さんの香典返し



## 新福祉員を 紹介します！

前任者より引き継ぎ、担当地区を回らせていただきます。切り取って福祉員名簿に貼ってお使いください。



石岡しのぶ  
(上町第二)



佐々木みどり  
(室 岱)

## あ っ け

あんなに積もっていた雪捨て場の雪も解け、あっという間に夏のような気温となりました。田植えや畑作業など、野外での作業も増えていることと思います。熱中症にはくれぐれも注意してください。

子ども達も進級・進学など新しい生活がスタートし、社協でも各事業所とも新体制で臨んでおります。

今回から「社協だより」を担当させていただきますことになりました。見やすくてわかりやすい記事を心がけていきたいと思っております。

## 一 般 寄 付

- 熊の岱 小山博秋さんから  
タオル
- 鳥谷場 齋藤尚子さんから  
寝具
- 金沢 荒木洋さんから  
亡母荒木キエさんの香典返し
- 熊の岱 小山義晴さんから  
亡父小山信夫さんの香典返し
- 八峰町 井川友之さんから  
亡父夏井志郎さんの香典返し
- 室岱 佐々木一志さんから  
亡母佐々木ミホさんの香典返し
- 浅間町 山田フチノさんから  
亡夫山田英二さんの香典返し



## 行 事 予 定

### 6月

- 12日(金) 専門相談所
- 13日(土) ふれあい弁当
- 19日(金) みんなの縁側
- 25日(木)・26日(金) パソコン教室  
(毎週水曜日) 元気の源さんクラブ  
(予定) お買い物ツアー

### 7月

- 16日(木) 専門相談所
- 25日(土) 第40回藤里町社会福祉大会  
(開発センター)  
(毎週水曜日) 元気の源さんクラブ  
(予定) お買い物ツアー